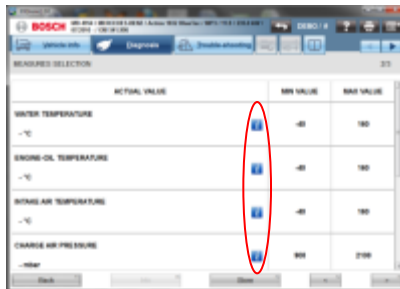


<b>Audi</b>	
Управление двигателем	EDC 17C46
Система безопасности ESP	Эл. система стабилизации ESP
Комфорт-электроника	Система контроля колеи
<b>BMW</b>	
Рулевое управление	Активная подвеска
<b>Citroen</b>	
Центральная электроника	ZE
Панель приборов	Приборная панель
Управление двигателем	CR/EDC
Управление двигателем	Автомат. система Start/Stop
Управление двигателем	EDC 17C10
<b>Fiat</b>	
Центральная электроника	ZE
Панель приборов	Приборная панель
Управление двигателем	CR/EDC
<b>Ford</b>	
Управление двигателем	CR/EDC
Панель приборов	Приборная панель
<b>Honda</b>	
Система безопасности ESP	Эл. система стабилизации ESP
<b>Jaguar</b>	
Панель приборов	Приборная панель
Система информирования	Telefon
Система информирования	Навигационная система
Тормозная система	Эл. стояночный тормоз
Центральная электроника	Центр. электроника сзади
Противоугонная система	Система пуска / Доступ
Подушки безопасности	AB
Панель приборов	Приборная панель
<b>Land Rover</b>	
Управление КПП	6-ступ. АКПП TF-81SC
Система информирования	Навигационная система
Тормозная система	Эл. стояночный тормоз
Климатическая установка	Автоматический климат-контроль
Центральная электроника	ZE
Комфорт-электроника	Память положения сидений FS
Противоугонная система	Иммобилайзер (WFS)
Система информирования	Информационный дисплей
<b>Mercedes Benz</b>	
Система парковки	Контроль дистанции (PDK)
<b>Opel</b>	
Система безопасности ESP	Эл. система стабилизации ESP
<b>Peugeot</b>	
Центральная электроника	ZE
Панель приборов	Приборная панель
Управление двигателем	CR/EDC
Управление двигателем	Автомат. система Start/Stop
Управление двигателем	EDC 17C10
Комфорт-электроника	Управление дверью багажника
<b>Toyota</b>	
Контроль скорости	Tempomat
Рулевое управление	Адаптивная подвеска
Комфорт-электроника	Управление задн. Дверью
<b>Volvo</b>	
Система информирования	Telefon/Экстренный звонок
Климатическая установка	Доп. система отопления
<b>VW</b>	
Система безопасности ESP	Эл. система стабилизации ESP
Комфорт-электроника	Система контроля колеи

## ОСОБЕННОСТИ ДИАГНОСТИКИ ЭБУ ГРУЗОВЫХ АВТОМОБИЛЕЙ

### ТЕПЕРЬ С НОВЫМИ ФУНКЦИЯМИ:

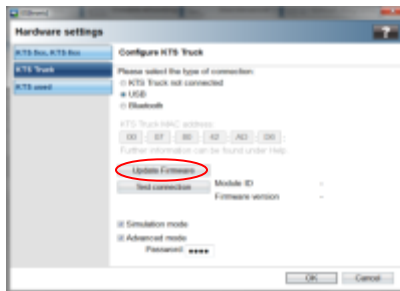
- Больше информации по каждому значению



- Отображение ошибок при системном обзоре



- Обновление ПО без необходимости повторной установки



И МНОГОО ДРУГОЕ...



## ESI[tronic] 2.0 НОВОСТИ 2013/1

### ESI[tronic] 2.0 – Актуально и современно

- Новый дизайн схем!
- VIN-идентификация
- Функция РЕГЕНЕРАЦИИ САЖЕВЫХ ФИЛЬТРОВ для РАЗНЫХ МАРОК
- Особенности диагностики ЭБУ
- Особенности диагностики ЭБУ для ГРУЗОВЫХ АВТОМОБИЛЕЙ
- Удобный доступ к обновлениям ПО

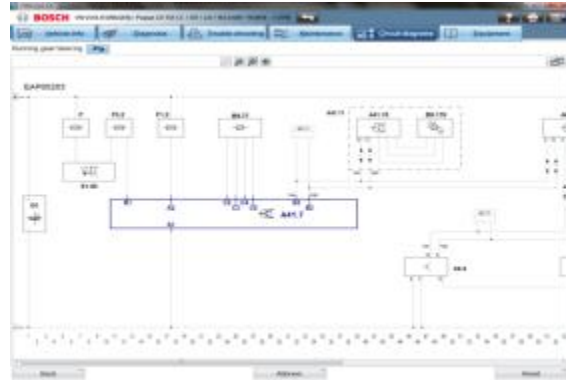
## НОВЫЙ ДИЗАЙН СХЕМ!



### НОВЫЙ ДИЗАЙН СХЕМ ДЛЯ ВСЕХ СЕКТОРОВ

Для всех секторов схемы, разработанные с начала января 2012 года, теперь доступны в новом едином дизайне в продуктах ES[tronic], ES[tronic] 2.0 и KTS 340.

При этом, схемы стали удобнее для обзора, а информация теперь воспринимается легче, что значительно ускоряет и облегчает работу в условиях сервиса.



## VIN-ИДЕНТИФИКАЦИЯ

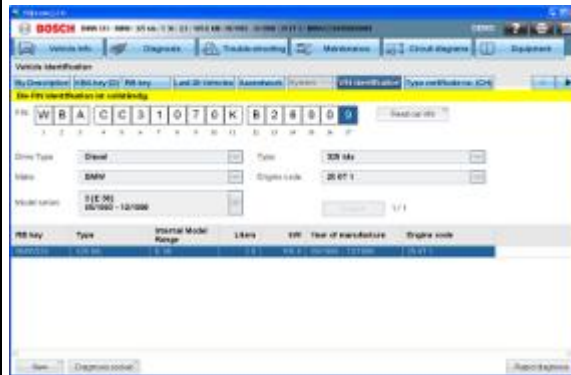


### VIN-ИДЕНТИФИКАЦИЯ

Теперь можно легко идентифицировать автомобиль с помощью VIN-номера.

Покрытие начинается со следующих марок: Alfa Romeo, BMW, Dacia, Mini, Nissan, Skoda, Volvo.

В течение года покрытие по маркам дополнится.



## РЕГЕНЕРАЦИЯ САЖЕВЫХ ФИЛЬТРОВ



### ИНСТРУКЦИИ В ФОРМАТЕ PDF

- Теперь доступны специальные диагностические функции **Регенерации сажевых фильтров**
- Функция находится в разделе диагностики ЭБУ
  - **Ремонт** специальных систем (все марки, а также ES[tronic])  
→ "Настройка"
  - **Сервисные данные** сажевого фильтра (некоторые марки, только ES[tronic] 2.0)



Доступно для следующих марок\*:

Марка	Модель
AUDI	537
BMW	569
CITROEN	53
DODGE	32
FIAT	159
FORD	299
HYUNDAI	84
MAZDA	16
NISSAN	373
OPEL	290
PEUGEOT	175
RENAULT	226
TOYOTA	280
VOLVO	170

\*для DVD 2012/3

## ОНЛАЙН-ОБНОВЛЕНИЯ!



## ВАЖНАЯ ИНФОРМАЦИЯ!



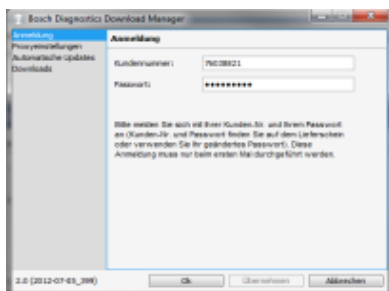
## ОБНОВЛЕНИЯ ДРУГИХ ПРОДУКТОВ



### ESI[TRONIC] 2.0 ОНЛАЙН-ОБНОВЛЕНИЯ

Менеджер загрузок (DDM) теперь автоматически доступен при установке ESI[tronic] 2.0, начиная с релиза 2012/4.

Для регистрации требуются имя клиента и онлайн-пароль ESI[tronic], которые указаны в релиз-документах для первого DVD.



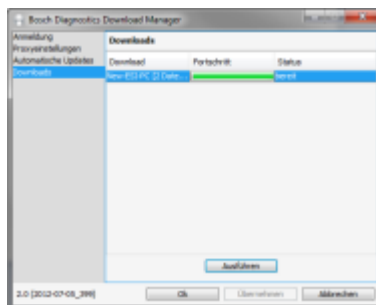
Это обеспечивает допуск к обновлениям **Intermediate SD, выходящих в среднем каждые 2 недели** – на три месяца раньше, чем обновления для DVD!

Это также позволяет прямую загрузку следующих секторов **каждые 4 месяца** через интернет перед доставкой DVD: SD, SIS, M, P, TSB и Truck.

### ESI[TRONIC] 2.0 КАЛЕНДАРЬ РЕЛИЗОВ

В первый год релиз будет доступен только в формате DVD и далее будет ежегодно доставляться **в январе**.

Начиная с 2013/1, для максимизации эффективности автосервиса обновления будут доставляться в **мае** и **сентябре** (3 релиза в общем) на обоих DVD и в онлайн-формате (доступные в онлайн – режиме секторы - SD, SIS, M, P, TSB и Truck).



Онлайн-обновления  
+ Оптимизированный календарь релизов  
= **Быстрее** обновления  
**Легче** процесс обновления ESI[tronic] 2.0  
**Длительный доступ к самой последней информации**

### КАЛЕНДАРЬ РЕЛИЗОВ ДЛЯ ДРУГИХ ПРОДУКТОВ

Обновления в формате DVD для прочих продуктов будут автоматически совпадать с датой выхода обновлений для ESI[tronic] 2.0 на DVD.



Обновления для ПО других продуктов будут и далее доставляться вместе с DVD-обновлениями ESI[tronic] 2.0 в соответствии с новым календарем для января, мая и сентября.

