

Основные новшества в диагностике ЭБУ (п/а)

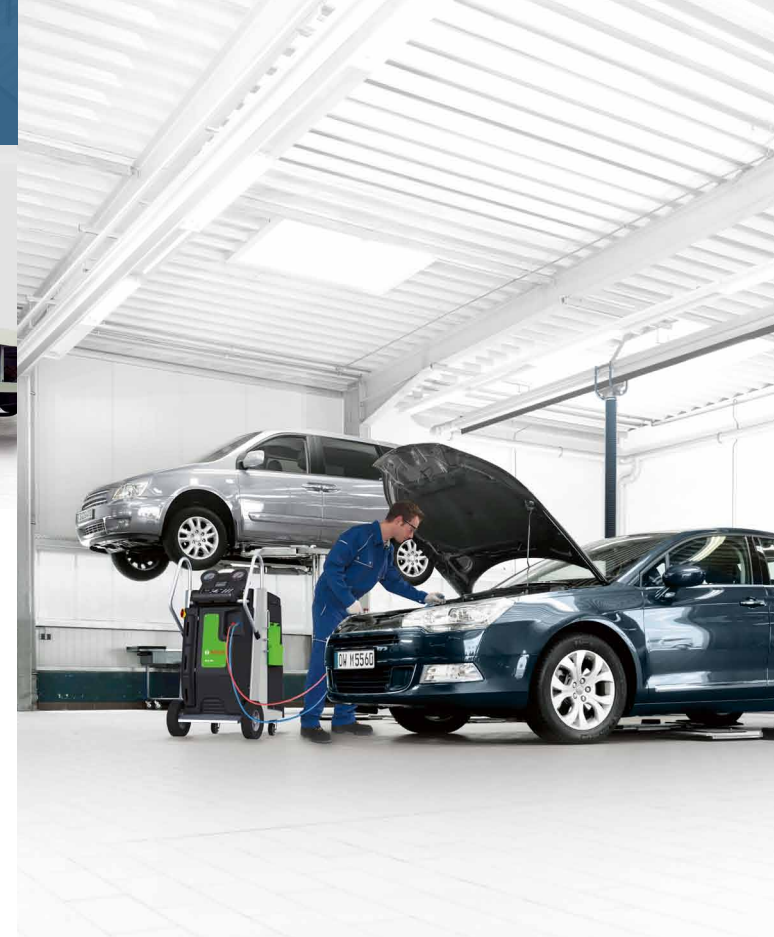


BMW	Z4 [E89]	Электр. стоян. тормоз
	> Новая Z4 [E89]	
	Разные модели	Диагностика АКБ
	> Новая система	
Citroen	Гибридные	DCM3.5 Hybrid
	> Дизельный дв. БУ гибридной силовой установки	
	3-цилиндр. двиг.	Valeo V46
	> Бензинов. дв. – БУ двигателя PSA (поколение 3-цилиндровых дв.)	
	Дизель	DCM 3.4P
	> 2,0 л дизельные дв. Peugeot 508, Citroen C5	
Ford	Focus 99	1,8 L/2,0 L TDCI (55-101 KW) EEC5-EDC Common Rail (Delphi)
	> Новые настройки для компонентов и систем	
	Mondeo 01	1,8 L/2,0 L TDCI (55-101 KW) EEC5-EDC Common Rail (Delphi)
	> Новые настройки для компонентов и систем	
	Transit 00	1,8 L/2,0 L TDCI (55-101 KW) EEC5-EDC Common Rail (Delphi)
	> Новые настройки для компонентов и систем	
	Connect 02	1,8 L/2,0 L TDCI (55-101 KW) EEC5-EDC Common Rail (Delphi)
	> Новые настройки для компонентов и систем	
	Fiesta 08	Электро-гидравл. усилил-ль рулевого управления
	> Новые настройки для компонентов и систем (Корректировки для системы курсовой устойчивости и инициализация угла поворота рулевого колеса)	
Jaguar	Новый XF/XJ	EDC 17CP11
	> Покрытие для всей линейки двигателей. 14 Новых систем для Jaguar в выпуске 13/2, 17 новых систем для Land Rover.	
Land Rover	Новый XF/XJ	EDC 17CP11
	> Покрытие для всей линейки двигателей. 14 Новых систем для Jaguar в выпуске 13/2, 17 новых систем для Land Rover.	
Peugeot	Гибридные	DCM3.5 Hybrid
	> Дизельный дв. БУ гибридной силовой установки	
	3-цилиндр. двиг.	Valeo V46
	> Бензинов. дв. – БУ двигателя PSA (поколение 3-цилиндровых дв.)	
	Дизель	DCM 3.4P
	> 2,0 л дизельные дв. Peugeot 508, Citroen C5	
Toyota		M-OBV V3
	> Система M-OBV V3 (SSL 15Y) заменена системой управления двигателем TCCS 1 (SSI 15E)	

Основные новшества в диагностике ЭБУ (гр/а)



Марка	Модели	С даты	до
DAF	LF 55 IV	02.2009	
FIAT	Ducato	09.2009	03.2012
IVECO	Daily 2009	06.2009	12.2011
	Daily 2012	12.2012	
	EuroCargo 2003	09.2012	
	Stralis	03.2010	12.2012
KAMAZ	4325	12.2012	
	4410	12.2012	
	5460	12.2012	
	6460	12.2012	
	6522	12.2012	
MAN	TGM	12.2012	
	TGS	12.2012	
	TGX	12.2012	
MERCEDES-BENZ	Sprinter	06.2011	
	Accelo	01.2012	
	Atron	01.2012	
	Axor	05.2012	12.2012
MULTICAR	Fumo	11.2011	
SCANIA	G-Serie	12.2012	
	P-Serie	12.2012	
	R-Serie	12.2012	
VOLVO	FH-Serie	12.2012	
	FM-Serie	12.2012	



ESI[tronic] 2.0 НОВОСТИ 2013/2

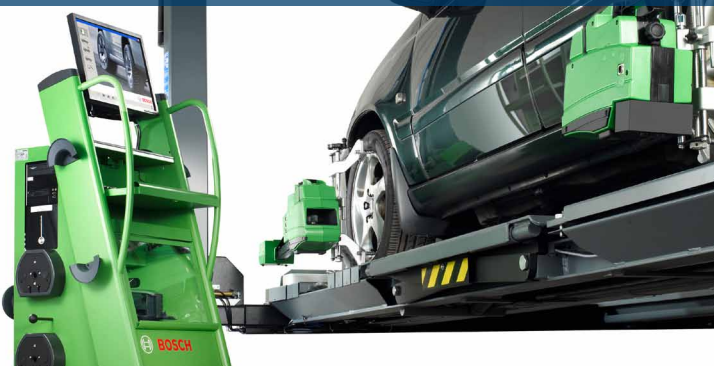


- **ESI[tronic] 2.0 – Актуально и современно**
- Новшества в диагностике ЭБУ
 - Новшества в ESI[tronic] 2.0 Truck
 - Гибридные и электрические силовые установки
 - ESI[tronic] поддерживает!

Новшества!



Гибридные и электрические силовые установки



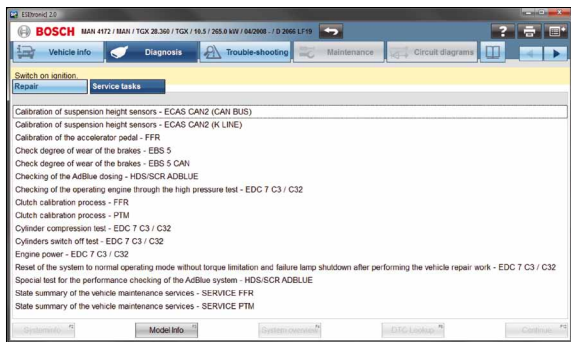
ESI[tronic] поддерживает!



Новшества в ESI[tronic] 2.0 Truck

► Сервисные операции:

Ссылки на важные сервисные операции теперь собраны под одной вкладкой. Теперь пользователю не требуется искать функции, относящиеся к системам, что экономит массу времени.



► Отображение актуальных значений:

Актуальные значения могут отображаться в виде шкал с отметками номинальной, минимально допустимой и максимально допустимой величин

И кроме того...

► Расшифровка условных обозначений

► Единицы измерения, отображаемые в

ESI[tronic] 2.0 Truck, могут быть настроены во вкладке «Единицы измерения грузовика» (“Truck units”) в разделе «Настройки пользователя» (“User Settings”)

► Группы актуальных величин могут быть настроены пользователем

Покрытие автомобилей с гибридными и электрическими силовыми установками

Марка	Модели	С даты	до
AUDI	Q5 [8RB]	01.06.2011	
BYD	F3DM	2013	
BMW	5 [F 07] Hybrid	01.11.2011	
	X6 [E 72] Hybrid	01.12.2009	
	7 [F 04] Hybrid	01.04.2010	
CITROEN	C Zero	01.10.2010	
	DS5	01.09.2011	
FIAT	500 EV	2013	
HONDA	Civic Hybrid [ES]	01.01.2002	01.12.2005
	Insight [ZE]	01.11.1999	01.06.2006
	Civic Hybrid [FD]	01.01.2006	
	Accord Hybrid [CN]	01.09.2004	01.08.2007
	Insight [ZE]	01.02.2009	
LEXUS	CR-Z [ZF]	01.03.2010	
	RX [U3]	01.03.2005	
	LS [F4]	01.04.2007	
LUMENEO	GS	01.03.2006	
	Neoma	2013	
	Smera	2013	

ESI[tronic] поддерживает шинный сервис

► Многие современные автомобили имеют систему контроля давления воздуха в шинах (TPMS), которая включает в себя совмещённые с вентилями датчики давления воздуха (например, Schrader, Beru или VDO). При обслуживании или ремонте шин необходимо заново программировать датчик под соответствующий БУ в автомобиле.

► Данная функция присутствует в ESI[tronic] 2.0 → **Диагностика** → **Сервисные процедуры**

► ESI[tronic] 2013/2 позволяет проводить данные работы на следующих автомобилях:

- Citroen , в т. ч. C4, C6, DS4, DS5
- Land Rover, в т. ч. Discovery III, Range Rover III
- Peugeot, в т. ч. 208, 3008, 508, 5008

