

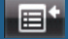
Основные особенности диагностики систем блоков управления легковых автомобилей



Марка	Тип системы	Версия системы
Alfa Romeo	Управление двигателем	Motronic ME 7.9.10 SDU
	Конфигурация транспортного средства	Согласование конфигурации 4.1
BMW	Антиблокировочная система торможения	ABS 8M
Citroen	Электроника комфорта	Модуль управления водительским сиденьем 7.0
	Система впрыска дизельного двигателя	Система присадок 7.0
	Система контроля коробки передач	Модуль рычага селектора 3.1
Fiat	Zawieszenie/kierownica	Комбинация приборов 9.3.2
	Konfiguracja pojazdu	Комбинация приборов 9.3.3
	Органы управления	Комбинация приборов 9.3.4
		Электрический усилитель руля 5.2
Ходовая часть / рулевое управление	Коммутационный модуль рулевой колонки 6.0	
Mercedes Benz	Электроника комфорта	Согласование конфигурации 4.1
	Электронная система стабилизации ESP 8.1	
Opel	Конфигурация транспортного средства	Система управления электрической складной крыши 4.0
	Система динамической стабилизации ESP	Аудио / Навигация 4.4
	Электроника комфорта	Электромеханический усилитель рулевого управления 4.0
Peugeot	Информация для водителя	Модуль управления водительским сиденьем 7.0
	Ходовая часть / рулевое управление	Система присадок 7.0
	Электроника комфорта	Аудио 3.1
	Система впрыска дизельного двигателя	Старт / стоп 4.0
	Электронный стояночный тормоз 3.1 VAR 2	
Renault	Управление двигателем	Навигационная система 3.5
	Тормозная система	Sagem S3000 v2
	Информация для водителя	CR/EDC SID307
	Управление двигателем	Denoxtronic 2 VAR 1
Toyota	Управление двигателем	Динамическая система подвески 1.0
Volvo	Нейтрализация отработавших газов	Электронная система стабилизации ESP MK 25 VAR2
	Ходовая часть / рулевое управление	Управление аккумулятором EBM 2.1
	Система динамической стабилизации ESP	ALWR и освещение при поворотах 3.0
VW	Управление электропитанием	ABS/ASR MK 25 VAR2
	Освещение	Комбинация приборов 2.1

Основные особенности диагностики систем блоков управления грузовых автомобилей

Марка	Модель	Примечание	с - по
Автобусы			
Bharatbenz	2523C		06.2012 -
	2523R		06.2012 -
	3123R		06.2012 -
Iveco	Crossway		06.2013 -
	Magelys		06.2013 -
Neoplan	Cityliner	N 121...HD,HD-C,L,...	09.2013 -
	Jetliner	Jetliner,C	09.2013 -
	Starliner 2	Starliner C,L	09.2013 -
	Tourliner	2216 SHD, N 2216..SHD-C,L	09.2013 -
Setra	MultiClass	S 412UL, S415H...	03.2013 -
Лёгкий коммерческий транспорт			
Fiat	Scudo '07	Scudo 1.6 Multijet	03.2012 -
Iveco	CityClass	45 S17, 55 S17...	10.2012 -
Renault	Master	2.3 dCi 100, 125, 150	10.2012 -
Грузовые автомобили			
Daf	XF 106	XF 410, 440 460	11.2012 -
Ford	Cargo (Ford-Otosan)	Cargo 1846T	02.2013 -
	Cargo-World-Truck C	Cargo C 1119	11.2013 -
Iveco	EuroCargo 2003	100E, 110E, 120E...	09.2013 -
	Stralis Hi-Way	190 S31, 190 S33...	07.2013 -
MAN	TGL	TGL 7t, 8t 10t, 12t	06.2013 -
	TGM	TGM 12t, 13t, 15t, 18t ...	06.2013 -
	TGS	TGS 32t, 33t, 35t, 37t, 41t	06.2013 -
	TGX	TGX 33t, 35t	06.2013 -
Renault	Premium II	310 Premium II Distribution Hybrid	06.2012 -
Setra	ComfortClass	S 515 HD, S 516 HD/HD2	09.2012 -
Volvo	FE-Serie	250, 280, 320	05.2013 -
	FL-Serie	210, 240, 250, 280	05.2013 -

i Вы можете найти полный список транспортных средств/систем в строке меню "main menu" , "vehicle list", "Control unit diagnosis" в категории "New".



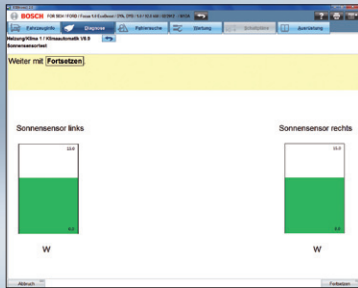
ESI[tronic] 2.0 НОВОСТИ 2014/2



Разработано для жизни

- **ESI[tronic] 2.0 – Актуально и современно**
 - Основные особенности диагностики систем блоков управления легковых автомобилей
 - Основные особенности диагностики систем блоков управления грузовых автомобилей
 - Тестирование датчика освещённости
 - Новые особенности ESI[tronic] Truck
 - Системы старт / стоп, охват рынка
 - Новый разъем WWH-OBID ISO 27145
 - Глобальная система OBD II

Тестирование датчика освещённости



Тестирование датчиков освещённости на моделях Ford и Mazda:

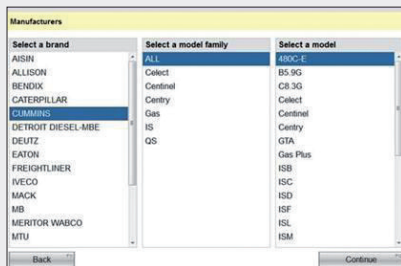
В жаркие летние дни работа системы кондиционирования воздуха особенно важна. Для гарантированной работы датчика освещённости теперь мы предлагаем функциональное тестирование датчика освещённости для многих моделей Ford и Mazda.

Функциональный тест доступен, например, для Климат Контроля V6.0 и подходит для Focus 11, C-MAX 11 и Kuga 13. Он также подходит для Климат Контроля 8.6, установлен в Mazda CX5, Mazda 3 (BL) и Mazda 6 (GH).

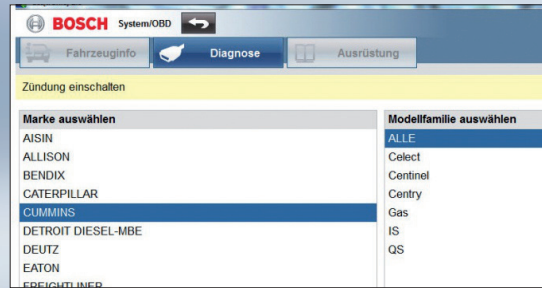
Новые особенности ESI[tronic] Truck

Выбор системы по производителю

При помощи кнопки System / OBD пользователь теперь может выбрать систему по её производителю.



Новые особенности ESI[tronic] Truck



Импорт/ экспорт транспортных средств и групп фактических актуальных значений, которые были созданы пользователем

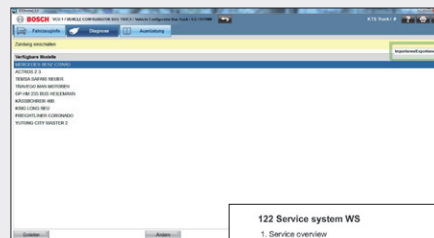
Эта функция позволяет сохранять и восстанавливать пользовательские ТС и группы пользовательских актуальных значений. Это позволяет перенести данные на другой компьютер.

Важно: обмен возможен только между одинаковыми версиями ESI[tronic] Truck!

Новый вид обзора услуг в отчете для MAN и Mercedes Benz.

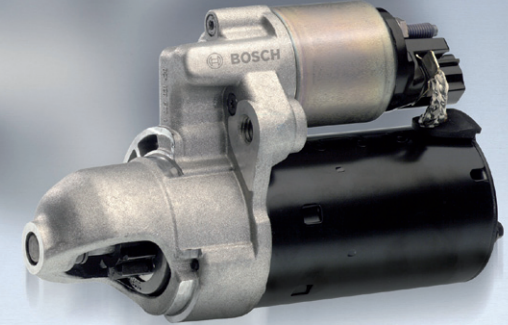
В отчете отображаются только те системы, которые установлены на ТС.

Для них время (дата / км) до следующего обслуживания будут указаны в соответствии с инструкциями изготовителя.



SERVICE BY GROUP	NEXT SERVICE	MILEAGE UNTIL THE NEXT SERVICE (km)
OPERATING TIME	12/07/2011	145
ENGINE OIL	12/07/2011	145
GENERAL SERVICE	12/07/2011	145
TRANSMISSION OIL	12/07/2011	145
DISTRIBUTOR OIL	12/07/2011	145
RETARDER OIL	12/07/2011	145
FRONT AXLE OIL	12/07/2011	145
REAR AXLE OIL	12/07/2011	145
COOLANT	12/07/2011	145
AIR CLEANER	12/07/2011	145
FRONT BRAKES I	12/07/2011	145
FRONT BRAKES II	12/07/2011	145
REAR BRAKES I	12/07/2011	145
REAR BRAKES II	12/07/2011	145
COMPRESSED AIR DRYER	12/07/2011	145

Система старт/стоп, охват рынка



Системы старт/стоп получают всё большее распространение в современных автомобилях, так как они позволяют снизить количество выбросов в атмосферу и повысить комфорт за рулём. Системы старт/стоп состоят из реверсивного генератора (используемого как генератор-стартер) и электронных систем, обеспечивающих взаимодействие с двигателем и центральным блоком управления.

Эта дополнительная система требует своей собственной диагностической поддержки. И мы рады сообщить, что с обновлением 2014/2, ESI[tronic] 2.0 позволяет диагностировать системы старт/стоп более 1100 моделей автомобилей 19 марок.

Например:

BMW: 1-series, 3-series, X3, X5

Fiat: 500, Grande Punto, Punto Evo, Stilo

Mini: Cabrio, Clubman

Opel: Astra, Corsa, Insignia, Meriva, Mokka

Peugeot: 207, 208, 3008, 5008