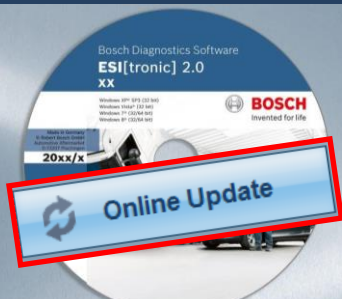


ESI[tronic] 2.0 обновляется онлайн

Улучшения в информации о ТО



Полная онлайн-загрузка обновлений ESI[tronic] 2.0

В первом квартале 2017 года ESI[tronic] 2.0 начинает полностью поддерживать онлайн-обновления.

Преимущества:

- Все разделы ESI[tronic] 2.0 в актуальном состоянии
- Автоматическая загрузка в фоновом режиме
- Гораздо удобнее, чем установка с DVD-дисков

Онлайн-обновления доступны с последней версией Diagnostics Download Manager (DDM).

Пользователи, уже устанавливающие промежуточные онлайн-обновления, могут с лёгкостью активировать новый DDM в первом квартале 2017 и воспользоваться функцией онлайн-обновлений в полной мере.

С 2017 года у Вас появится возможность подробно ознакомиться с онлайн-обновлениями и удостовериться в удобстве фоновой загрузки обновлений.

В 2018 Вы решите, продолжите ли Вы пользоваться функцией онлайн-обновлений ESI[tronic] 2.0 или хотите вновь получать обновления на DVD дисках.

Улучшения в информации о ТО раздела М

Внесено несколько исправлений в данные о периодических технических обслуживаниях раздела М. Дополнительные шаги обслуживания теперь лучше выделены и более заметны, чтобы не пропустить их в ходе обслуживания.

В информации о ТО теперь очень удобно отмечать необходимые, желательные и не требуемые к выполнению шаги для повышения эффективности работы.

Дополнительные заметки и уточнения можно добавить к каждому шагу работы.

Покрытие автомобилей ESI[tronic] 2.0

Легковые автомобили: 520 новых поддерживаемых систем автомобилей **57** марок (**15** из них – для мотоциклов).

Основные моменты этого обновления:

1. Группа **VW** – **62** системы для существующих моделей
2. **Mercedes-Benz** – **53** системы (например, для моделей C-Class [205] und V-Class [447])
3. Группа **BMW** – **48** систем для существующих моделей

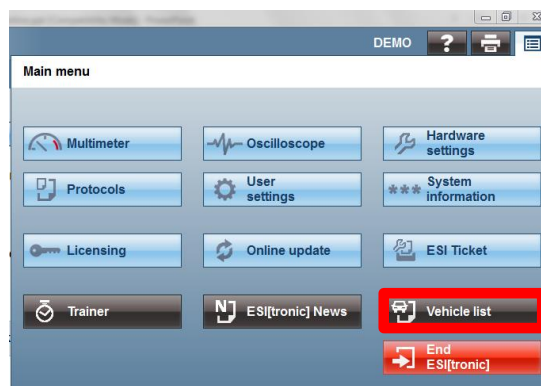
Truck: 342 новых поддерживаемых системы для **35** марок.


Основные моменты этого обновления:

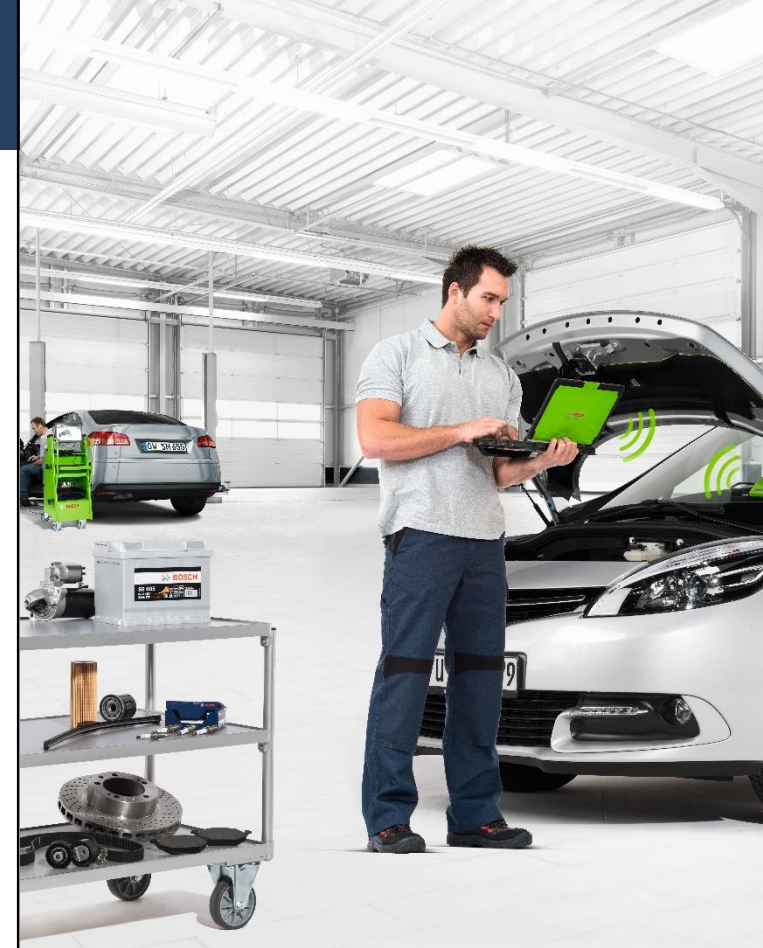
1. **MAN** - **45** систем (например, для моделей TGS (грузовик) и Lion's Regio [R12, R13, R14] (автобус))
2. **Iveco** - **44** системы ждя моделей Stralis Hi-Way 2016 (грузовик) и Urbanway 12/18 Hybrid (автобус)
3. **Mercedes** - **34** системы для моделей CabaCity (автобус) и 8 т (грузовик)

Список автомобилей, поддерживаемых ESI[tronic] 2.0, также доступен онлайн:

- SD и SIS для легковых и грузовых автомобилей
- Bike
- Промежуточные обновления SD



Вы можете найти полный список автомобилей/систем в пункте меню «главное меню» (main menu),  «список автомобилей» (vehicle list).



ESI[tronic] 2.0 Новости обновления 2017/1



► ESI[tronic] 2.0: Новое и актуальное

- EBR (Experience-based repair или ремонт на основе предыдущего опыта) – **новый раздел ESI[tronic] 2.0**. Содержит известные решения проблем.
- ESI[tronic] 2.0 обновляется олайн
- Улучшения в информации о ТО
- Основные моменты обновления покрытия ESI[tronic] 2.0

EBR – Ремонт на основе предыдущего опыта – Известные решения:

Новый раздел ESI[tronic] 2.0

НОВОЕ



Инструкции по ремонту создаются путём сбора информации со всего мирового сообщества экспертов Bosch по ремонту автомобилей.

Как и любой пользователь ESI[tronic] 2.0, Вы являетесь частью огромного сообщества, насчитывающего более 75 000 экспертов по ремонту автомобилей по всему миру. Теперь представьте все преимущества сбора обширных и глубоких знаний столь большого сообщества экспертов при устранении неисправностей, возникающих каждый день по всему миру.

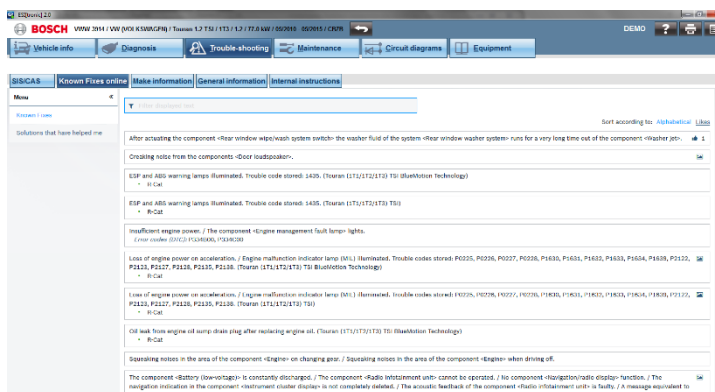
Новый раздел «EBR – Известные решения» обеспечит Вам именно такую возможность. Вам предоставлен доступ к более чем 500 000 настоящих примеров решения неисправностей, зафиксированных по всему миру, например, благодаря нашей горячей линии технической поддержки. Также система поиска EBR выявляет наиболее обсуждаемые в сети Интернет неисправности автомобилей и способы их устранения, после чего направляет эту информацию опытным авторам раздела SIS. Наши авторы проверяют важность темы, подтверждают правильность решения, а затем представляют его в профессионально структурированном и понятном виде. Это экономит Ваше время и силы при поиске подходящего решения.

Данное нововведение делает нашу базу данных предельно актуальной и точной и обеспечивает её постоянный рост и развитие.

Найти решение проблемы за считанные секунды

Зарегистрировавшись в разделе EBR, Вы можете вводить любые поисковые запросы в нашу службу поиска (коды неисправностей, симптомы или компоненты...), чтобы найти актуальные решения за считанные секунды.

Каждое известное решение описывается очень кратко и в определённом порядке, чтобы Вы могли бегло оценить каждое решение и найти подходящее именно Вам.



Ваш отзыв важен

В конце каждого известного решения всего один клик отправляет нам отзыв о том, насколько данное решение подошло в Вашем случае. Эти отзывы позволят нам распределить решения в правильном приоритете. Таким образом точность раздела EBR будет расти с каждым днём!

Всегда свежая информация благодаря Интернет-соединению

EBR – Известные решения – это первый онлайн-раздел в ESI[tronic] 2.0, который требует активного Интернет-соединения для ежедневного обновления и пополнения базы данных известных решений. Новая информация и изменения отображаются сразу же.

Примечание: пользователи, не зарегистрированные в разделе EBR, будут иметь доступ и видеть полную базу данных известных решений. Однако подробный просмотр останется скрытым и будет отображаться закрытым, пока не будет подтверждена подписка на EBR. Таким образом пользователи ESI[tronic] 2.0 будут видеть покрытие EBR.

Повысьте эффективность Вашей мастерской

Быстрый и качественный ремонт – это основа превосходных результатов и довольных клиентов! Чтобы приобрести подписку на раздел EBR, пожалуйста, свяжитесь с Вашим местным поставщиком ПО ESI[tronic] 2.0.